

Актубинская область (на 01.01.1941) № 35 [T.Romer, 1941]

| Район, центр района, № [T. Romer, 1941] Координаты, ближайшая ж/д станция (км) | Население / площадь км²/ количество колхозов (совхозов) Poles in kolhozs | Место депортации | Фамилии, имена | Примечания | | |
|--|--|---|--|---|--|---|
| 1. Хобдинский Chobdinskij rajon 229 пос. Ново-Алексеевка pos. Nowo-Aleksejewka Google: 50.151390,55.673900 Ж/д ст. Ак-Булак (0 км) Railway st. Ak-Bulak Район развитого (на 1941 г.) земледелия | 25110 / 11260 / 51 Sikorski Inst. A-307-11a,b 12/03/42 693 (kobiety i dzueci) maz zaufania Walerian Zbiegniewicz | pos. Chabalowka | Banczak Stanislaw Krechowicz Stefania + 2 | | | |
| | | pos. Astrahanowka | Dolezal Helena | | | |
| | | pos. Kalininskij, kolhoz Krasnoarmiejec | Iwanska Antonina Lewicka Emilia + 2 | | | |
| | | pos. Ropowka | Paluch Ludwik Wiszowa Franciszek | | | |
| | | pos. Chiersonskij, kolhoz Udarnik | Rachwat Janina + 2 Ziolo Helena + 1 | Nowo-Aleksejewskij s/s | | |
| | | pos. Blagowieszczenskij | Skorczyńska Olga + 2 Sobolew Maria + 2 Tarczyńska Albina + 4 | Nowo-Aleksejewskij s/s | | |
| | | sielo Piatigorka, kolhoz Nowaja Zizn | Szajowska Zofia + 2 Wiloszynska | p/o Astrahanowka | | |
| | | p/o Michajlowka | Wanka Waleria + 4 | | | |
| | | pos. Nowo-Alekseewka | Kwasizur Wladyslaw (жена, дети) | ul.Sowieckaja 23 (Sikorski Inst. A-307-1) ul.Chodywona 13 (Sikorski Inst. A-307-2) Sikorski Inst. A-307-4 Sikorski Inst. A-307-11a | | |
| | | ? | Rortwal Janina + 2 | p/o Huron | | |
| | | kolhoz Woroszyłow | Dziubinski Bohdan Marian | Sikorski Inst. A-307-11a | | |
| | | pos. Jekaterinowski N 5 | Blicharski Wladyslaw + 2 | kolhoz Nowyj Put | | |
| | | 2. Джурунский Dzurunskij rajon 230 пос. Джурун pos. Dzurun Google: 49.251450,57.588960 Ж/д ст. Джурун (0 км) Railway st. Dzurun Поляки были в 9 колхозах | 29070 / 19390 / 35 Sikorski Inst. A-307-11a,b 12/03/42 535 osob (kobiety i dzueci) maz zaufania Jan Pacak (не зарегистр. поляков еще около 1000) | pos. Dzurun | Chmura Maria Franiszyn Helena + 1 Myslinska Jadwiga + 2 Szczycinska Maria | ul. Raboczaja, dom Kuraszowa |
| artel Druzba | Drozdowski Zigmunt s. Antoniego Pasak Jan Pacak Jan Zawadzki K. Simaszko B. etc. | | | ul.Wodoprowadnaja 4 Sikorski Inst. A-307-1 Sikorski Inst. A-307-2 Sikorski Inst. A-307-4 ul. Koopieratynnaja 23 Sikorski Inst. A-307-11a Sikorski Inst. A-307-11b | | |
| pos. Sabandiekul, sowhoz 2 | Bauer Katarzyna Jeziarska Helena + 1 Zimmermann Jozefa + 2 | | | | | |
| pos. Kuzniecowski, kolhoz Piszczewik | Kossarek Zofia + 2 Kurzwel Kazimiera | | | | | |
| kolhoz Pachar | Regner Wanda + 2 | | | Sikorski Inst. A-307-11b | | |
| pos. Michajlowski | Siackowa Eugenia + 1 Lap Anna (ur. 1919 Zudaczow, c. Michal & Anastasja) | | | Sikorski Inst. A-307-11a депортация 13.04.1940 | | |
| pos. Iljinskij | Toczynska Janina + 2 | | | | | |
| pos. Kazachstanski | Wsolak Stanislaw + 3 | | | | | |
| Plenchod 12 (sowhoz #12) | Wityk Janina + 2 | | | | | |
| kolhoz im. Szewczenko | Orzechowska Emilia Szarek Jan + 1 | | | p/o Borodinowka | | |
| pos. Emba | ? | | | Sikorski Inst. A-307-11b | | |
| kolhoz Aszczekuduk | ? | | | | | |
| kolhoz Scoz-Dzol | ? | | | | | |
| kolhoz OGPU | ? | | | | | |
| kolhoz Woroszyłow | ? | | | | | |
| kolhoz Proltarij | ? | | | | | |
| 3. Ключевой Kluczowej rajon 231 пос. Алга pos. Alga Google: 49.906130,57.331470 Ж/д ст. Алга (0 км) | 33197 / 10110 / 62 Sikorski Inst. A-307-11a,b 12/03/42 1134 (70% kobiety) | | | колхоз им. М.Горького, kolhoz им. М. Gogkij, пос. Павловка, pos. Pawlowka Google: 49.871240, 57.542180 p/o Pawlowskoje | Muskus Ursula Lichter Herman + 3 Szczerbinska Bronislaw + 2 | С 2008 г. - пос. Есет батыра Кокиулы, Алгинский район |
| | | | | pos. Czernowodsk | Baranowski Grzegorz + 1 Luczynska Antonina + 1 Wachtel Gustawa | P/o Boguslawka |

| | | | | | |
|--|--|--|---|---|--|
| Railway st. Alga <i>Район развитого (на 1941 г.) земледелия</i> | i dzieci) maz zaufania Tadeusz Preisner & Jan Weber Поляки были в 27 колхозах | kolhoz Mirnaja Rewolucja | Begier Michal + 3 | | |
| | | | Korol Antonina + 1 | | |
| | | | Wolfowa Zuzanna + 2 | | |
| | | pos. Boguslawka | Borkowska Leonyta | p/o Boguslawka | |
| | | | Buchta Janina + 1 | | |
| | | | Drzewicki Jan | | |
| | | | Uherka + 5 | | |
| | | | Weczera Stanislaw + 3 | | |
| | | | Wozniak + 3 | | |
| | | kolhoz Zaja Piatiletka | Dadlez Piotr + 2 | p/o Pawlowskoje | |
| | | kolhoz Takmansaj | Dadlez Zofia + 7 | | |
| | | | Gromakiewicz + 1 | | |
| | | | Domakaska Maria + 1 | sowhoz Proletarij | |
| | | | Laszkiewicz Maria | St. Akkemir | |
| | | | Skora Maria + 2 | | |
| | | pos. Biessarabskij, kolhoz SwobodnyjTrud | Gallasowa Jadwiga | | |
| | | pos. Kluczewoj <i>ныне - Ушкудук</i> | Hercogowa Ludwika + 3 | kolhoz Czerwinnyj Sierp | |
| | | pos. Petrowskij, kolhoz im. Woroszilowa | Lewandowska Tekla | | |
| | | | Nowak Bronislawa + 2 | h/o Boguslawka | |
| | | Golubinskij s/s, kolhoz Nowaja Zizn | Wisniewska Anna + 2 | | |
| pos. Lugowoj <i>ныне - Жеруйык</i> | Urbanowicz Zofia | h/o Boguslawka | | | |
| pos. Bogoslowka | Weber Jan s. Michala | Sikorski Inst. A-307-1 | | | |
| | Preisner Tadeusz | Sikorski Inst. A-307-4 | | | |
| | | Sikorski Inst. A-307-11a | | | |
| sowhoz Proletarij | Pistol Maria + 2 | Овцесовхоз | | | |
| | Ziembowa Ewelina | | | | |
| kolhoz Wostok | Szafranska Petronela + 3 | Овцеколхоз | | | |
| ? | Wudkiewicz Waleria | | | | |
| ? | Tottowa Stefania + 2 | | | | |
| pos. Alga, pos.Akkemer | Wawer Czeslaw | Sikorski Inst. A-307-1 | | | |
| kolhoz im. Litwinowa | Morelowska Janina | R.st. Akkemer | | | |
| | Zachoszcz Zofia + 1 | | | | |
| pos. Akkemer | Grosicki Eugenia + 100 (60 dzieci) | Sikorski Inst. A-307-11b | | | |
| 4. Мартукский Martukskij rajon 232 пос. Мартук pos. Martuk Google: 50.751230,56.503890 Ж/д ст. Мартук (0 км) R.st. Martuk <i>Район развитого (на 1941 г.) земледелия</i> | 29140 / 5100 / 55 Sikorski Inst. A-307-11a,b 12/03/42 1093 (70% kobiety i dzieci) maz zaufania Romuald Jurkiewicz Поляки были в 35 колхозах | pos. Nagorny (7 km from Martuk) | Tuczek Józef and Katarzyna (nee Dąbrowska) with 2 daughters | Deported from home in Sambor, ul. Powodowa 119, on 13th April 1940 (KS Jurek Biegus, himself) | |
| | | | Łotecka Maria | | |
| | | | Biegus Jadwiga with daughter Krystyna and Jerzy (b. 22.10.1940). | | |
| | | | Smolenski (mother and daughter) | | |
| | | pos. Nowomichajlowka | Czaplinska Czeslawa + 2 | | |
| | | pos. Andriejewsk (selo Andriejew) | Cwrtsch Franciszek | | |
| | | | Harasymow Antonina + 1 | | |
| | | | Sloniowska Kazimiera + 2 | | |
| | | | Szkaradek Bronislawa + 1 | | |
| | | | Staron Jadwiga | Sikorski Inst. A-307-9 | |
| | | pos. Lipowickij | Hefkaluk Antonina + 2 | | |
| | | pos. Martuk | Kropinska Stefania + 4 | ul. Ukrainskaja 39 | |
| | | | Rabach Felicja + 1 | ul. Ukrainskaja 81 | |
| | | | Staren Janina + 1 | ul. Budionowskaja 66 | |
| | | | Szczepaniak Monika | | |
| | | | Andruszekiewicz Michal s. Wladyslawa | Budziennowskaja 122 Sikorski Inst. A-307-1, Sikorski Inst. A-307-2 | |
| | | | Jurkiewicz Romuald s. Pawla (жена, дети) | Sikorski Inst. A-307-2 Budziennowskojae122 Sikorski Inst. A-307-4 Sikorski Inst. A-307-11a | |
| pos. Czelisaj | Siubowa Maria + 1 | | | | |
| | Wrona Maria + 1 | | | | |
| sielo Gornowodskoje | Swidrak Anelia + 2 | | | | |
| ? | Smerezanska Kzimiera + 1 | | | | |
| pos. Nowo-Donieckij, kolhoz Obszczij Trud | Procyk Kazimiera + 1 | Stepanowskij s/s | | | |
| pos. Pokrowsk (Покровка) | Czrzanowka Helena, Perucki Helena + 20 | Sikorski Inst. A-307-11b | | | |
| 5. Новороссийский Noworossijskij 233 пос. Новороссийский pos. Noworossijskij | 19770 / 9510 / 37 | pos. Noworossijskij | Alter Czeslawa + 1 | ul.Oktiabrskaja 39 | |
| | | | Sokolowska Zdizislawa + 1 | | |
| | | | Zauchowa Krystyna | ul.Oktiabrskaja 9 | |
| | | | Zenowicz Jozef s. Kazimierza | Sikorski Inst. A-307-1 Sikorski Inst. A-307-2 | |

| | | | | |
|---|---|---|--|---|
| <p>Google: 50.238700,57.990130</p> <p>Ж/д ст. Актюбинск (65 км) R.st. Aktiubinsk</p> <p><i>Район развитого (на 1941 г.) земледелия</i></p> | <p>Sikorski Inst. A-307-11a 12/03/42 744 (kobiety i dzueci) maz zaufania Jozef Zenowicz</p> <p>Поляки были в 22 колхозах и 5 фермах совхозов</p> | Kzalkainskij kolhoz 475 (miasosowhoz) | Andryszczakowa Jadwiga + 3 | Sikorski Inst. A-307-11a fierma 5 |
| | | | Bernalowicz Joanna + 1 | |
| | | | Ujwary Zofia + 3 | |
| | | | Wilczkiewicz Helena | fierma 3 |
| | | | Zurowska Zofia + 2 | fierma 5 |
| | | | Schnilrec Aniela | fierma 2 Sikorski Inst. A-307-11a |
| | | pos. Stiepnój, kolhoz Sibiriak | Hajnus Michal + 1 | |
| | | | Pachlowa Olga + 1 | |
| | | | Sroka Jadwiga + 2 | |
| | | | Sroka Janina + 3 | |
| pos. Magadzanowski miasosowhoz 476 <i>Совхоз Магаджановский, поселок Табантал</i> | Jankowska Aleksandra | fierma 5 | | |
| | Maslowska Lusja | | | |
| | Neffowa Helena + 1 | fierma 4 | | |
| | Zieba Maria | fierma 3 | | |
| pos. Czerkasskij (s/s), kolhoz Oktiabr | Jannuszewska Eleonora + 2 | P/o Matwiejewa | | |
| | Kolaczek Henryka + 1 | | | |
| | Mitek Maria + 2 | | | |
| | Placykiewicz Maria + 1 | | | |
| | Rozborska Izebella + 3 | | | |
| | Zolotenko Maria + 2 | | | |
| kolhoz Put Komuny | Waszkowa Wladyslawa + 2 | | | |
| pos. Donskoje | Podhajska Aleksandra + 2 | | | |
| kolhoz im. Woroszilowa | Gornicka Wanda + 3 Staranczak Emilia + 1 | Поселок Сухиновка | | |
| <p>6. Родниковский Rodnikiwskij rajon 234 пос. Родниковский pos. Rodnikowski</p> <p>Google: 50.647720,57.174230</p> <p>Ж/д ст. Актюбинск (30 км) R.st. Aktiubinsk</p> <p><i>Район развитого (на 1941 г.) земледелия</i></p> | <p>8010 / 2580 / 20</p> <p>Sikorski Inst. A-307-11a 12/03/42 381 osoby (kobiety i dzueci) maz zaufania Janina Malinowska Поляки были в 9 колхозах</p> | kolhoz Enbekisz | Brodowicz + 3 | |
| | | pos. Aleksandrowka, kolhoz im. Chkalowa | Choroszczewska Kaziemiera + 2 | Sielsowiet Pietropawlowski |
| | | | Jurewicz Zbigniew + 4 | |
| | | | Pochec Magdalena | |
| | | kolhoz im. Kirowa | Karczewska Helena + 1 | |
| | | s/s Pietropawlowski, kolhoz Proletarskoj Rewolucii | Szczekorewicz Amelia + 3 | p/o Pietropawlowskoje |
| | | pos. Rodnikowka | Szelepien Wladyslaw + 1 | kolhoz im. K. Marksa |
| | | | Urbanska Aleksandra | |
| | | | Tytko Karolina + 1 | |
| | | | Malinowska Janina | Sikorski Inst. A-307-1 Sikorski Inst. A-307-11a |
| derewnja Morozowka | Zdanowa El. | | | |
| <p>7. Степной Stepnój rajon 235 пос. Кос-Иstek pos. Kos-Istek</p> <p>Google: 50.746020,57.885590</p> <p>Ж/д ст. Джурун (70 км) R.st. Dzurun</p> <p><i>Район развитого (на 1941 г.) земледелия</i></p> | <p>13350 / 4595 / 30</p> <p>Sikorski Inst. A-307-11a 12/03/42 438 osoby (kobiety i dzueci) maz zaufania Wlodzimierz Zawadski Поляки были в 9 колхозах</p> | sielo Jegorjewskoje | Karolewska + 2 | kolhoz Piatiletka |
| | | pos. Cherson | Ciborowska Leokadia | d. Tielezki |
| | | | Zasadka Halina | |
| | | pos. Priobrazenka | Kobordo Maria + 2 | P/o Grigorijewka |
| | | pos. Alimbetowka | Kruk Jadwiga + 1 | |
| | | pos. Kempirsaj | Sowinska Maria Sowinska Wiera | |
| | | pos. Troickij | Stefanowicz Jan + 2 | |
| | | pos. Kos-Istek | Zawadski Wlodzimierz s.Wladyslawa (жена, дети) | ul. Zawodskaja 2 Sikorski Inst. A-307-1 Sikorski Inst. A-307-4 Sikorski Inst. A-307-11a |
| | | | | |
| | | | | |
| <p>8. Темирский Tiemirskij rajon 236 гор. Темир town Tiemir</p> <p>Google: 49.338710,57.103070</p> <p>Ж/д ст. Джурун (40 км) R.st. Dzurun</p> | <p>23260 / 14040 / 42</p> <p>Sikorski Inst. A-307-11a 12/03/42 116 osoby maz zaufania Stefan Szymanski Поляки были в 12 колхозах</p> | town Tiemir | Bojczuk Apolonia | ul. Lenina 25 |
| | | | Kowal Karol + 6 | ul. Taszkentskaja 11 |
| | | | Traunfellner Paulina | ul. Bazarnaja |
| | | sielo Grigorjewskoje | Dobija Julia + 1 | |
| | | kolhoz Piatiletka | Miksowicz + 1 | |
| | | kolhoz Put Socializma | Lewandowska Pozalia + 3 | p/o Pokrowskoje |
| | | kolhoz im. Stalina | Romanowski Aleksander + 2 | p/o Pokrowskoje |
| | | pos. Pokrowskoje (Pokrowka) Graczewski s/s | Szymanski Stefan s. Mateusza (жена, дети) | Sikorski Inst. A-307-1 Sikorski Inst. A-307-4 Sikorski Inst. A-307-11a |
| | | pos. Szubarkuduk | | |
| | | | | |
| <p>9. Актюбинский Aktiubinskij rajon 212 г. Актюбинск t. Aktiubinsk</p> <p>Google: 50.290440,57.161870</p> <p>Ж/д ст. Актюбинск (0 км) Railway st. Aktiubinsk</p> <p><i>Район развитого (на 1941 г.)</i></p> | <p>51130 / 2880 / 3</p> <p>Sikorski Inst. A-307-11a 12/03/42 461 osoby (81 w 5 sowhozah)</p> | t. Aktiubinsk, sielsowiet Prigorodnoje | Brylowska Stefania | |
| | | t. Aktiubinsk | Malinowska Helena | |
| | | | Olszynska Simeona + 1 | ul. Frunze 82 |
| | | | Wnuk Olga + 2 | |
| | | | Wotruba Halina + 1 | ul. Bazarnaja 29 |
| | | | Turek Antoni | ul. Libknechta 21 Sikorski Inst. A-307-1 Sikorski Inst. A-307-4 Sikorski Inst. A-307-11a |

| | | | | |
|---|---|--|--|--|
| земледелия | | | Wawer (Hawer) Czeslaw | Sikorski Inst. A-307-2 |
| | | | Fischler + 6 | Sikorski Inst. A-307-11b ul. Komsomolskaja 64 |
| | | | Gross Wolf | |
| | | | Gotlieb Lea Latawcowa Joanna Weber Jan, etc | |
| | | kolhoz Internacjonal (Третий Интернационал) | Michalak Katarzyna | |
| | | | Lubaszewski Kajetan + 1 | |
| | | | Pytiak Jozef | |
| | | Stalinskij s/s, kolhoz Kzylzar | Plachecka Zuzanna + 1 | |
| 10. Байганинский Vajganinskij rajon пос. Байганин pos. Vajganyn Ж/д ст. (105 км) Railway st. | 13780 / 56990 / 40 | | ? | |
| 11. Иргизский Irgizskij rajon пос. Иргиз pos. Irgiz Ж/д ст. (160 км) Railway st. | 22690 / 65300 / 68 | | ? | |
| 12. Карабутакский Karabutakskij rajon пос. Карабутак pos. Karabutak Ж/д ст. (280 км) Railway st. | 16620 / 16880 / 57 | | ? | |
| 13. Уильский Ujilskij rajon пос. Уил pos. Ujil Ж/д ст. (200 км) Railway st. | 22910 / 36950 / 75 | | ? | |
| 14. Челкарский Chelkarskij rajon гор. Челкар town Chelkar Ж/д ст. Челкар (0 км) Railway st. Chelkar | 30310 / 56120 / 75 | | ? | |
| ? | | ? | Wanatowa Michalina | |
| | | ? | Wolszegier Maria + 2 | |
| ИТОГО | 613 колхозов (34130 хозяйств) | Население – 338940 человек | Площадь – 266330 квадратных км | |

Зарегистрировано проживающих поляков - депортированных в Актюбинскую область:

5150 (из них 326 - в г. Актюбинске)- зарегистрировано на 31.12.1941 (Sikorski Inst. A-307-11b), в том числе 428 - родные военнослужащих;

5576 - по вышеприведенным спискам (Sikorski Inst. A-307-11b) от 7 февраля 1942 г.;

7982 - на 23.03.1942 (Sikorski Inst. A-307-11a).

Из них: поляки - 60%; украинцы - 30%; белорусы - 6%; евреи - 4 %.

За время депортации умерло около 100 человек, главным образом старики и дети.

Sklad biura Delegatury: Muskus Ursula - руководитель; **Kierski** - секретарь; **Buniakiewiczowa** - касса, бухгалтерия; **Latawiec** - магазин; **Chpertowiczowa** - дела военных и членов семей, **Dr. Skopowicz**.

1 кг хлеба в 1942 г стоил 30 рублей.

Средняя урожайность зерновых по области на 1941 г.: совхозы - 0,345 т /га; колхозы - 0,36 т /га (крайне низкая).

Медицина в области:

Больниц /коек 21 / 828

Детских больниц / коек 2 / 240

Детских яслей 18 / 531

Поликлиника 1

Фельдшерских пунктов 10

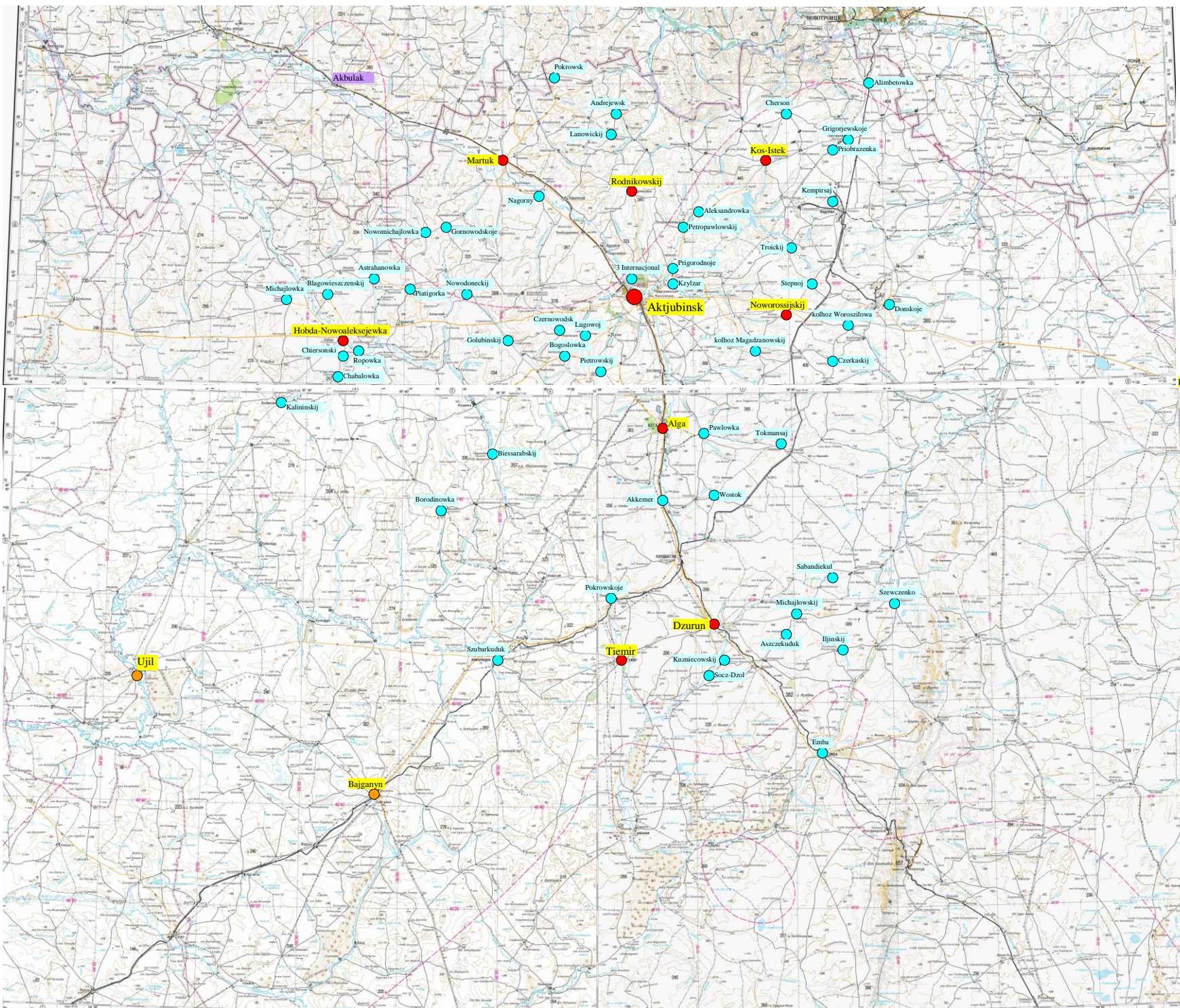
Врачей / Фельдшеров / Медсестер 77/ 107/ 163



Outside Martuk railway station

Katarzyna Tuczek, Jadwiga Biegus, Maria Lotecka holding Krysta Biegus, Miss. Smoleńska??, Józef Tuczek
Mrs. Smoleńska??,

Из личного письма KS Biegus



● Czelkar-Szalkar